

*Un programme spécialisé... pour les personnes  
immigrantes.*

*Illustration à travers l'approche du C.I.E. Laurentides, au Québec*



**Marie-Jeanne Blain**

*Conseillère en emploi (2001-2005),*

*Programme de soutien à l'insertion en emploi pour les  
personnes immigrantes*

*Et étudiante 3e cycle, anthropologie, Université de Montréal*

05 octobre 2006, Metropolis.

# Plan de la présentation

---

- A. Présentation du C.I.E. Laurentides
- B. Un programme dédié aux personnes immigrantes: nature des services et objectifs
- C. Bref portrait de l'immigration
- D. Profil sommaire de la clientèle immigrante reçue
- E. Le parcours d'un immigrant
- F. Les particularités de la clientèle et l'approche
- G. Illustration du programme

## A. Le C.I.E. Laurentides...

---

- ❑ Organisme sans but lucratif fondé en 1984
- ❑ 4 points de service : St-Jérôme, Lachute, Ste-Agathe, Ste-Adèle
- ❑ De nombreux programmes dont :  
*Ma Place au Soleil, 45 ans et +, Club...*

# Les Laurentides

---



**Population :**  
**475 850**  
**avec: 15 000**  
**immigrants (3,5%)**  
**(dont 2 000 nouveaux**  
**arrivants '96-'01)**

**Superficie : 21 587 km<sup>2</sup>**

**Montréal-St-Jérôme**  
**45 km**

## *B. Programme de soutien à l'insertion en emploi pour les personnes immigrantes ...*

---

### □ Nature du service:

- Service de counselling d'emploi offert à la clientèle immigrante, au Canada depuis moins de 5 ans ou éprouvant des difficultés particulières d'intégration au marché du travail

### □ Objectifs:

- Favoriser l'obtention d'un emploi correspondant au profil et aux compétences du participant
- Informer sur le marché scolaire et professionnel
- Faciliter l'accès aux ressources

## B. Approche préconisée

---

- Ce projet est **régional**. Sa réalisation nécessite la collaboration et le développement du partenariat avec plusieurs organismes du milieu.
- Types de financement

Relations  
avec les citoyens  
et Immigration  
Québec 

Le Coffret

Emploi,  
Solidarité sociale  
et Famille  
Québec 

# C - Bref portrait de l'immigration\*

---

Il y a 5,4 millions d'immigrants au Canada - au total.

La **proportion** de personnes nées à l'étranger

- Canada: 18,4%
- Québec: 10,0%
- Laurentides: moins de 5,0%

□ Les **nouveaux arrivants** :

- Canada : 250 000 immigrants/an
- Québec : environ 35 000 immigrants/an. Objectif pour 2007: 48 000
- Laurentides, nette augmentation:
  - 200 nouveaux arrivants en 1999
  - 500 " " " en 2003

□ Les principaux **bassins migratoires**

- Québec : Italie, France, Grèce, Haïti, Liban

□ **Nouveau visage de l'immigration:**

- Plus d'immigrants font partie des minorités visibles
- Plus d'immigrants proviennent des pays en voie de développement

\* Données tirées de MRCI (2004) et CIC (2003)

## C- Quelques données sur le profil migratoire au Québec

---

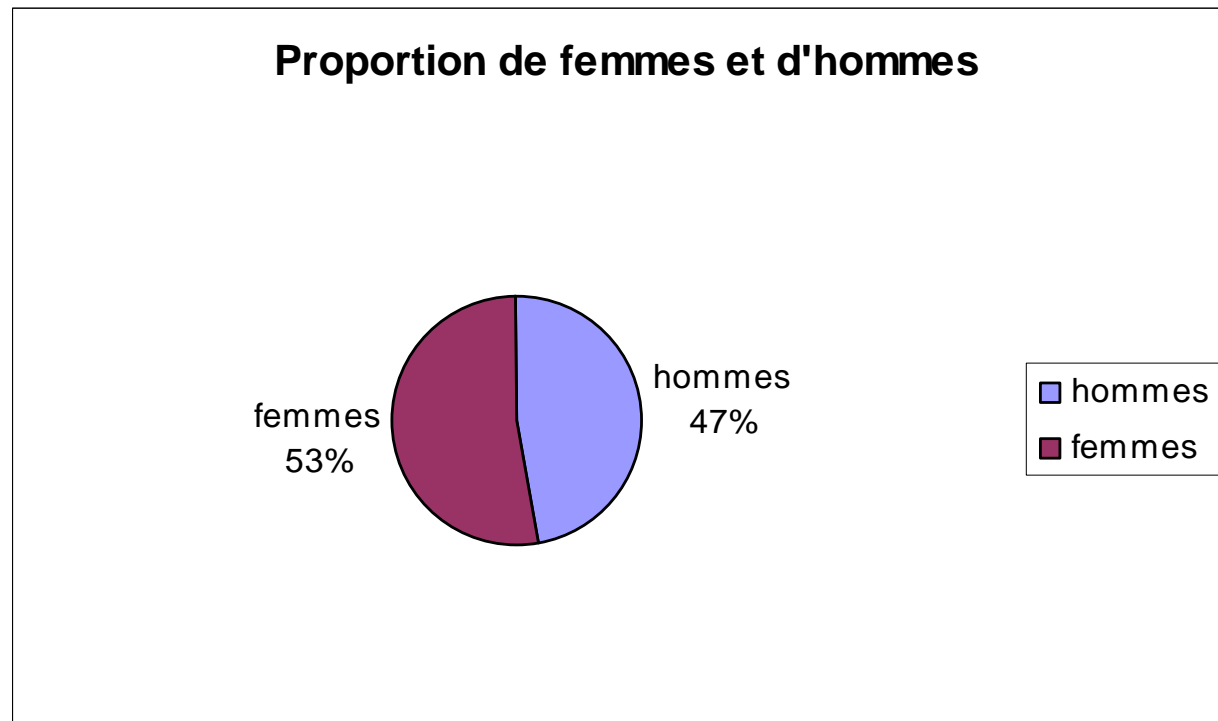
- Au Québec en 2003, sur 39 512 immigrants (données préliminaires):
  - 60,3% « immigration économique »
  - 23,5% « regroupement familial »
  - 15,6% « réfugiés et personnes en situation semblable »
  
- « immigration économique » c.-à-d. immigrants sélectionnés qui inclut e/a:
  - Travailleurs qualifiés et gens d'affaires
- « regroupement familial » c.-à-d. conjoints, enfants, parents et adoption
- « réfugiés » c.-à-d. réfugiés pris en charge par l'État, réfugiés reconnus sur place et autre.
  
- Notez... ***Le modèle québécois*** et les ententes bilatérales
  - Le Québec a été le premier à signer un accord avec le Canada visant à gérer son immigration (1971)
  - Plus de 50% des immigrants sont sélectionnés par le Québec (composante économique)
  - 47% des immigrants sont francophones



## D. Profil sommaire de la clientèle immigrante reçue au C.I.E. Laurentides\*

---

- ▣ de 200 à 300 personnes rencontrées chaque année



\* Données du 1er avril 2003 au 31 mars 2004

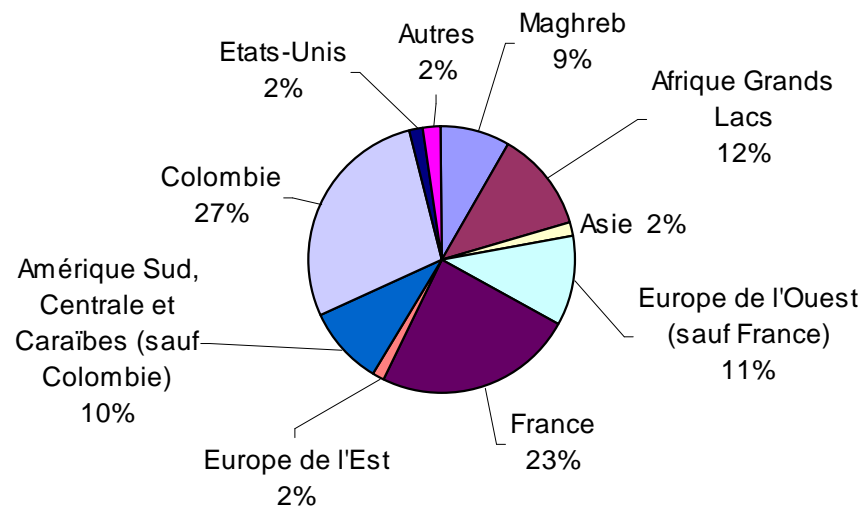
## D. Profil sommaire de la clientèle...

Des provenances très diverses

Les plus représentées:

- ▣ Colombie,
- ▣ France
- ▣ Afrique des Grands Lacs

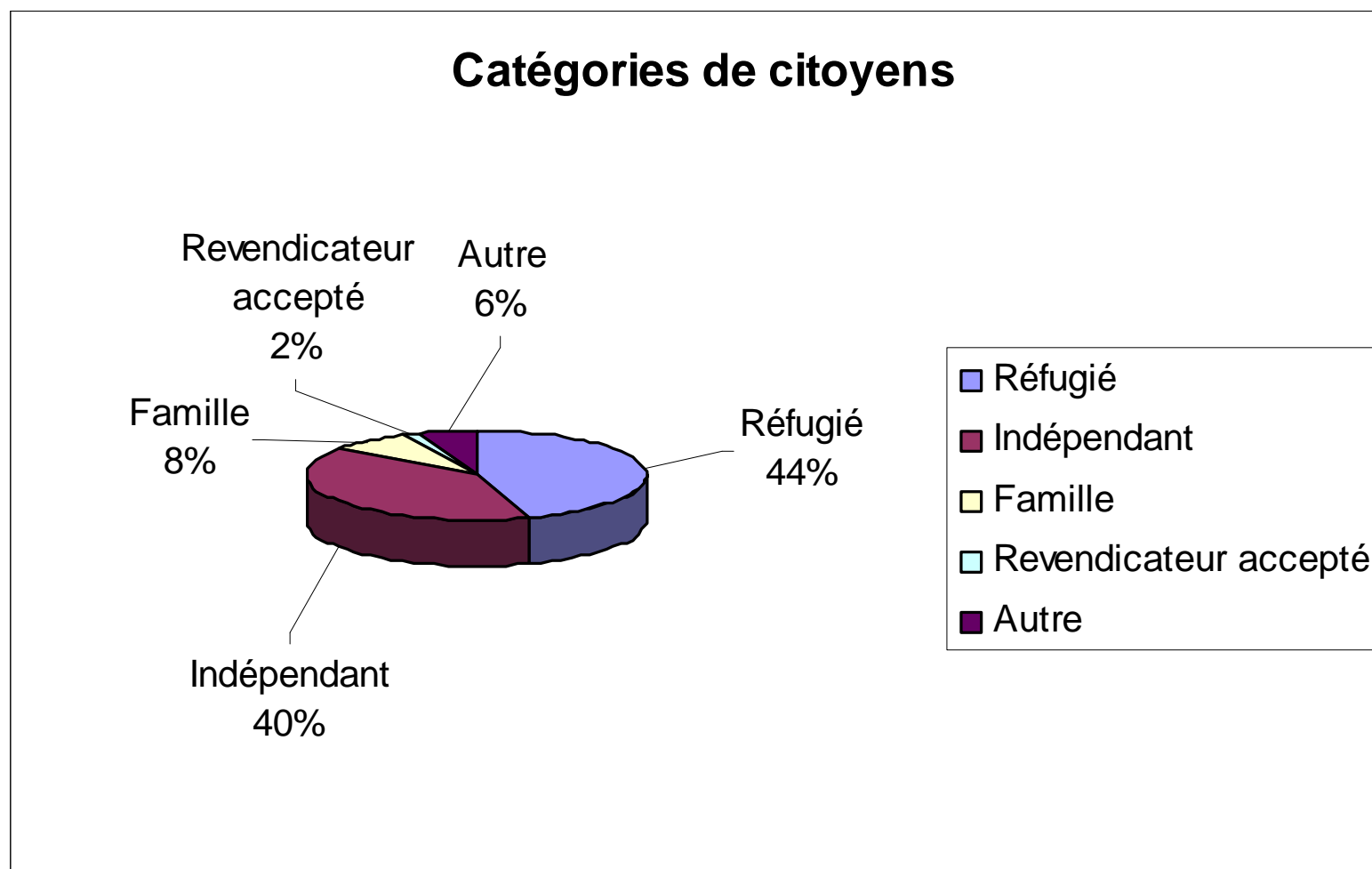
Régions d'origine des participants



- ▣ Maghreb (Algérie, Maroc et Tunisie)
- ▣ Afrique des Grands Lacs (Burundi, Congo, Rwanda, Zaïre)
- ▣ Asie (Chine et Philippines)
- ▣ Europe de l'Ouest (sauf France)
- ▣ France
- ▣ Europe de l'Est
- ▣ Amérique du Sud, Centrale et Caraïbes (sauf Colombie)
- ▣ Colombie
- ▣ Etats-Unis
- ▣ Autres (Iles Maurice, Afghanistan)

## D. Profil sommaire de la clientèle...

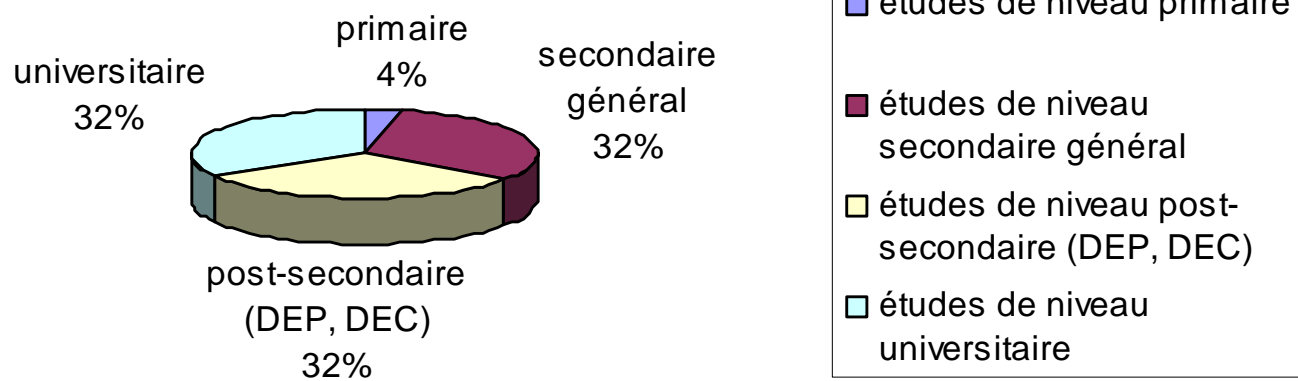
---



## D. Profil sommaire de la clientèle...

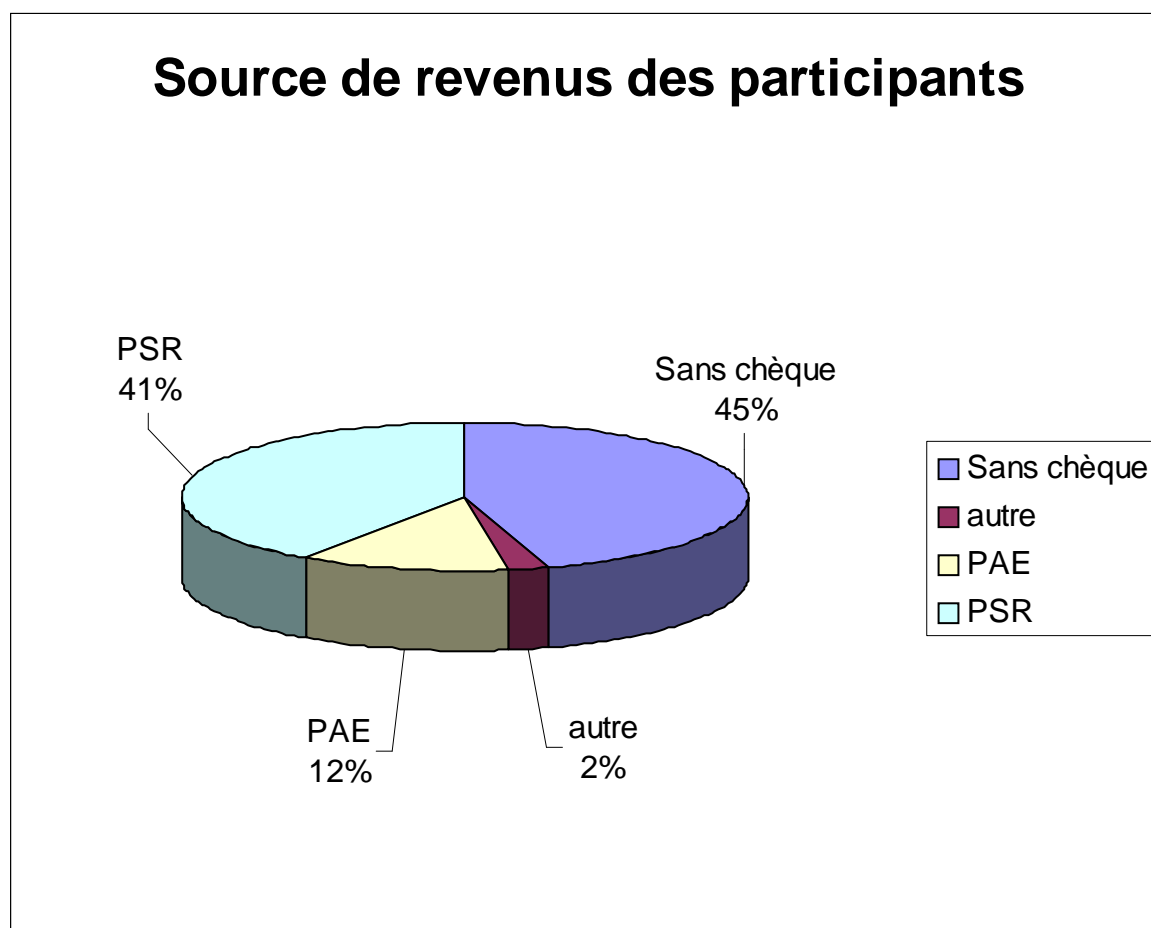
---

### Niveau d'études approximatif avant la migration

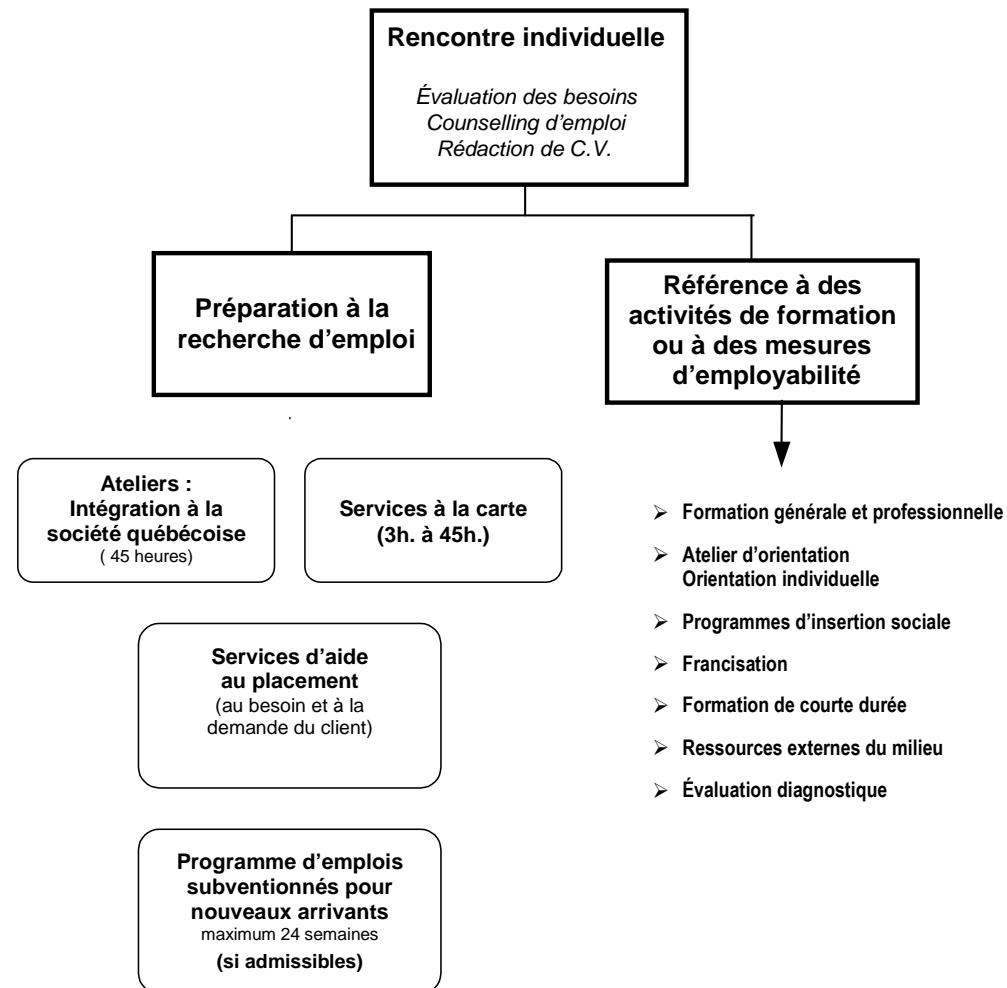


## D. Profil sommaire de la clientèle...

---



# E. Cheminement du participant



## F. Les particularités de la clientèle et l'approche... vues à travers quelques exemples concrets:

---

- ❑ La prise en compte de la trajectoire migratoire: par ex. les réalités de certains réfugiés
- ❑ Le haut niveau de scolarité et/ou l'accès à certaines professions
- ❑ Un nouveau milieu: l'absence de points de repères et l'importance d'un accompagnement 'multi facettes'
- ❑ Des types d'emplois différents et le transfert de compétences
- ❑ L'importance d'établir un plan professionnel par étape
- ❑ Et d'autres particularités telles que: la prise en compte du contexte de vie et le niveau de langue

## G. Illustration du programme

---

- Un programme né des particularités de la clientèle, adapté à des réalités très hétérogènes
  1. Une approche globale: un processus complet d'intervention très individualisé
  2. Le conseiller en emploi comme 'agent de parcours' et l'importance d'assurer la continuité entre les références
  3. Le programme d'emploi subventionné



# Discussion ! Des questions !?

---

